

# Informationen zum Kindergarten

11. Februar 2026



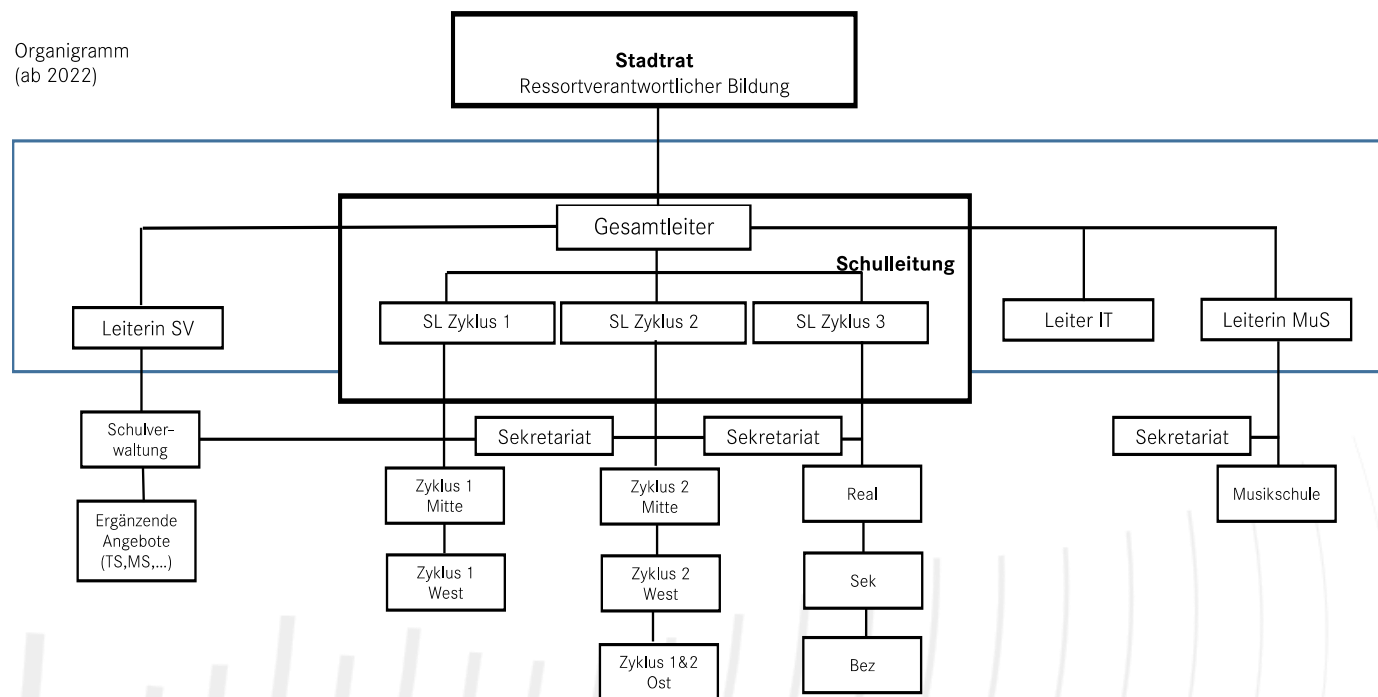


# ZOFINGEN

## Schule

### Organigramm

Organigramm  
(ab 2022)





# ZOFINGEN

Schule

## Schulleitungen Zyklus 1



Ines Steiner  
Zyklus 1 West  
Kindergärten: Altachen, Mühlematt  
Kornhaus und Römerbad



Désirée Gasparrini  
Zyklus 1 Mitte  
Kindergärten:  
Hottigergasse und  
Natur und Bewegung



Barbara Scheuber  
Zyklus 1 und 2 Mühlethal  
Kindergarten: Mühlethal



### Kindergarten: Allgemeine Informationen

- Der Besuch des Kindergartens ist seit dem 1. August 2013 obligatorisch (Volksabstimmung vom 11. März 2012).
- 2026 kommen die Kinder mit Geburtsdatum zwischen dem 1. August 2021 und dem 31. Juli 2022 neu in den Kindergarten.
- Zuteilung in der Regel in den Kindergarten des Wohnquartiers.
- In allen Quartieren hat es mehr Kinder als Plätze in den Quartierkindergärten.
- Wir brauchen viele Anmeldungen für die Kindergärten NuB, Zuteilungen sind wahrscheinlich.
- Zusätzlich Eröffnung des Kindergartens Kanalweg



# ZOFINGEN

## Schule

### Kindergarten: Allgemeine Informationen

In Zofingen sind 13 Abteilungen auf 9 Standorte verteilt:

Altachen	2 Abteilungen
Mühlematt	2 Abteilungen
Römerbad	1 Abteilung
Kornhaus	2 Abteilungen
Hottigergasse	1 Abteilung
Mühlethal	1 Abteilung
Natur und Bewegung	3 Abteilungen
Kanalweg	1 Abteilung



# ZOFINGEN Schule



Schulleitung



## Integrativer Kindergarten

- Sie haben im Oktober Informationen und eine Umfrage erhalten, ob Sie offen dafür wären, wenn Ihr Kind einen integrativen Kindergarten besuchen würde.
- Leider hat das zuständige Departement des Kantons kein Gehör für unser Projekt, wir dürfen keinen Integrativen Kindergarten führen.
- Anstelle dessen wird der Kindergarten Kanalweg als Quartierkindergarten eröffnet.

### Kindergarten: Allgemeine Informationen

Der Weg zum Kindergarten im Quartier:  
Zu Fuss, anfangs je nach dem mit Begleitung.



Schulbus Kindergarten Natur und Bewegung:

Kinder, welche zu weit weg von den Kindergärten NuB wohnen, werden von einer von der Schule bestimmten Haltestelle in der Nähe des Wohnortes abgeholt und nach dem Unterricht wieder dorthin zurückgebracht. Die Kinder müssen während der ganzen Woche an derselben Haltestelle ein- und aussteigen. Spezielle Stundenpläne und zusätzliche Halte (beispielsweise wegen Kitabesuch) werden nicht berücksichtigt. In diesen Fällen ist der Transport privat zu organisieren.



# ZOFINGEN

Schule

Fit für den Kindergarten?



### Grundanforderungen für den Kindergartenbesuch

- Neugierig sein, die Welt entdecken wollen.
- Sich von den Eltern lösen können.
- **Selbstständiges An- und Ausziehen.**
- **Selbstständig die Toilette benützen, inkl. Abwischen.**
- **Einfache Alltagshandlungen selbstständig bewältigen.**
- **Mit Schere, Leim und Stiften umgehen.**
- Zuhören und warten können.
- Sich an Regeln halten.
- Die eigenen Bedürfnisse ausdrücken und auch einmal zurückstellen können.

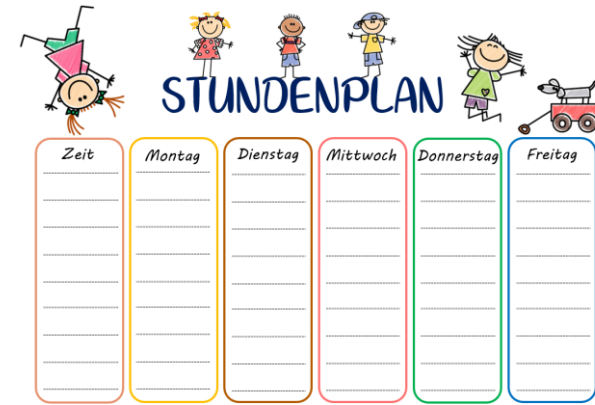


**➔** Rückstellungen: Wenn Sie das Gefühl haben, Ihr Kind sei noch nicht bereit, dann kann ein Jahr mit dem Besuch des Kindergartens gewartet werden. Schreiben Sie das der Schulverwaltung in einer e-Mail. Vor allem bei Kindern, die zwischen Mai und Juli 2022 geboren sind, ist das eine Überlegung wert.

### Eintritt Kindergarten: Zeitplan Zofingen

- Versand der Unterlagen: Dezember 2025
- Rücksendeschluss: Fr, 28. Februar 2026
- Versand „definitive Einteilung“: Anfang Mai 2026
- Elternabend im Kindergarten: zwischen 01. Juni und 08. Juni 2026
- Schnuppern im Kindergarten: Di, 09. Juni 2026 (Nachmittag)
- Erster Kindertag: Mo, 10. August 2026





- Am Morgen Unterricht in gemischten Gruppen (Erstjahreskinder und Zweitjahreskinder gemeinsam).
- Für die Erstjahreskinder ist der Dienstagmorgen freiwillig. Die Kinder können quartalsweise direkt bei der Lehrperson angemeldet werden. Sie erhalten ein Formular.
- An einem Morgen Sport in der Turnhalle.
- Getrennte Nachmittage:
  - Dienstagnachmittag Erstjahreskinder
  - Donnerstagnachmittag Zweitjahreskinder



# ZOFINGEN

Schule

## Stundenplan

<b>Zeit</b>	<b>Montag</b>	<b>Dienstag</b>	<b>Mittwoch</b>	<b>Donnerstag</b>	<b>Freitag</b>
<b>Empfang 08.15-08.25</b>	x	x	x	x	x
<b>Unterricht 08.25-11.35</b>	Alle	2. Jahres- Kinder <i>1. Jahres- Kinder freiwillig</i>	Alle	Alle	Alle
<b>Verabschiedung 11.35-11.45</b>	x	x	x	x	x
<b>Mittagspause</b>					
<b>Empfang 13.30-13.45</b>		x		x	
<b>Unterricht 13.45-15.15</b>		1. Jahres- Kinder		2. Jahres- Kinder	
<b>Verabschiedung 15.15-15.25</b>		x		x	

### Ein Morgen im Kindergarten

- Begrüssung
- Die geführte Sequenz: Gemeinsames Lernen
- Das Freispiel: Selbstbestimmtes Lernen im Spiel mit gezielten, wechselnden Angeboten
- Znüni essen: alle miteinander
- Spielen an der frischen Luft
- Gemeinsamer Abschluss
- Verabschiedung



# ZOFINGEN

Schule

Kindergarten Natur und Bewegung

Merkmale

- Zwei bzw. drei Morgen in der Natur.
- Anpassungen bei strenger Witterung (Starker Regen, Sturm, Kälte).
- An einem Morgen Sport in der Turnhalle.
- Der Unterricht ist stark auf Bewegungsförderung ausgelegt.
- Es wird Zuteilungen zum Kindergarten Natur und Bewegung geben, wenn nicht genügend Familien ihre Offenheit signalisieren. Wir brauchen diese Offenheit vor allem noch im Einzugsgebiet der Kindergärten Hottigergasse, Mühlethal und Altachen.



## Auskünfte zum Kindergarten-Eintritt

Ines Steiner, Koordination Kindergarten

Telefonnummer: 062 745 57 60

[ines.steiner@schulezofingen.ch](mailto:ines.steiner@schulezofingen.ch)



## Konkrete Infos an Thementischen im Foyer

- Fit für den Kindergarten
- Einblick in den Kindergarten-Alltag: Quartierkindergarten
- Einblick in den Kindergarten Alltag: Kindergarten Natur und Bewegung
- Der Weg zum Kindergarten
- Deutsch als Zweitsprache
- Der Weg in den Kindergarten
- Logopädie
- Stiftung Netz
- Mütter-/Väterberatung
- Allgemeine Fragen



- Stiftung Netz
- Mütter-/Väterberatung und Familienzentrum
- Musikspielgarten
- Tagesstrukturen
- Schule & Elternhaus



